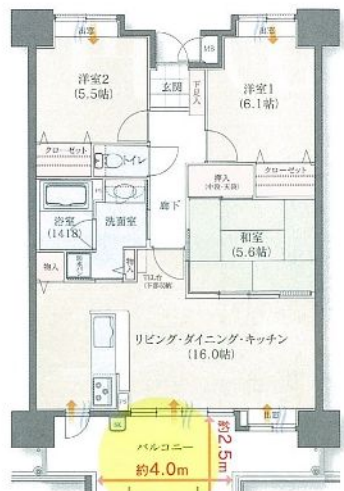


# 全邸南向き。都心立地のデザイナーズスタイル『アメイズ諏訪野パークテラス』

同時開催!

久留米市 国分町の  
閑静な住宅街に佇む、低層・邸宅仕様  
『アメイズ国分ファミリエ』

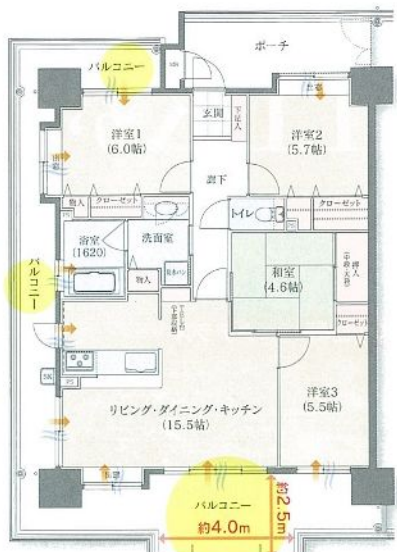
各居室に十分な広さを確保した、  
明るくゆとりある3LDKプラン。



**BTYPE 3LDK**(1002号室) 生活空間面積 90.37㎡ (27.33坪)  
専有面積 74.47㎡ (22.52坪)  
バルコニー面積 15.90㎡ (4.80坪)

販売価格 **2,740万円** (税込)  
旧価格公示日:2014年10月18日  
特別価格 **2,440万円** (税込)  
新価格公示日:2017年11月6日  
300万円 DOWN

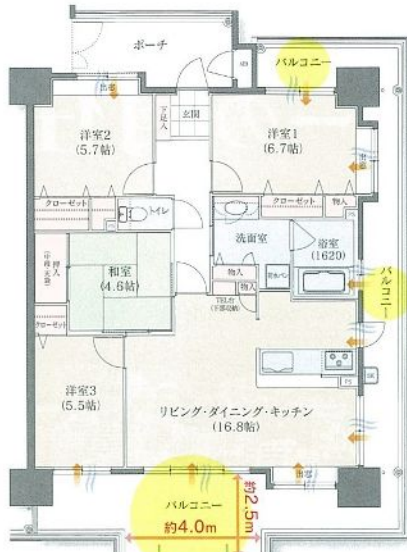
3面にバルコニーを持つ、採光と通風に優れた  
角住戸の4LDKプラン。



**ATYPE 4LDK**(601号室) 生活空間面積 131.03㎡ (39.63坪)  
専有面積 83.50㎡ (25.25坪)  
バルコニー面積 37.43㎡ (11.32坪)  
ポーチ面積 10.10㎡ (3.05坪)

販売価格 **3,040万円** (税込)  
旧価格公示日:2014年10月18日  
特別価格 **2,540万円** (税込)  
新価格公示日:2017年11月6日  
500万円 DOWN

3面をバルコニーに囲まれた独立性の高い  
東側角住戸の4LDKプラン。

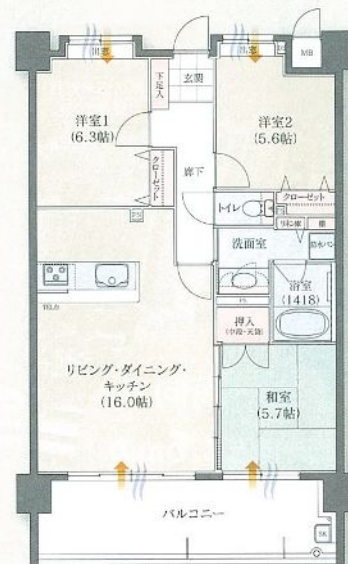


**DTYPE 4LDK**(405号室) 生活空間面積 133.63㎡ (40.42坪)  
専有面積 87.50㎡ (26.46坪)  
バルコニー面積 37.43㎡ (11.32坪)  
ポーチ面積 8.70㎡ (2.63坪)

販売価格 **3,360万円** (税込)  
旧価格公示日:2014年10月18日  
特別価格 **2,860万円** (税込)  
新価格公示日:2017年11月6日  
500万円 DOWN

限定1邸 特別分譲  
さらに照明・エアコン・カーテン付  
詳しくは係員にお問い合わせください。

ゆとりと採光、そして収納力が魅力の  
広々3LDKプラン。



**CTYPE 3LDK**(203号室) 生活空間面積 88.16㎡ (26.66坪)  
専有面積 73.46㎡ (22.22坪)  
バルコニー面積 14.70㎡ (4.44坪)

販売価格 **2,370万円** (税込)  
旧価格公示日:2014年10月18日  
特別価格 **1,950万円** (税込)  
新価格公示日:2017年11月6日  
420万円 DOWN

食器洗浄機は標準装備。電気料金を削減する一括受電システムなど、エコにも配慮した設備です。



デザイン性にも優れたシステムキッチン



お手入れも簡単な  
人造大理石カウンター



出し入れが容易な  
スライド式収納



シャワー機能付き  
蛇口一体型浄水器



洗浄・乾燥・除菌もできる  
取外しタイプの食器洗い乾燥機



極上のリラクゼーションを叶える清潔な浴室



雨天の洗濯干しに便利な  
浴室換気暖房乾燥機



電気料金  
最大10%  
割引

電気料金を削減する  
一括受電システム



リラックスして入浴できる  
ひじ置き付浴槽



節節水タイプの  
シャワーヘッド



先進の少エネ高効率  
ガス給湯器「エコジョーズ」



空調効率を高める結露も  
防ぐペアガラス

■アメイズ諏訪野パークテラス物件概要 ●名称/アメイズ諏訪野パークテラス ●所在地/福岡県久留米市諏訪野町2698-3 外4棟 ●交通/西鉄「久留米駅」徒歩約11分、西鉄バス「五穀バス」徒歩約3分 ●用途地域/準工業地域 ●地目/宅地 ●建ぺい率/60% ●容積率/200% ●敷地面積/1,902.36㎡ ●建築面積/517.59㎡ ●建築延べ床面積/4,420.73㎡ ●構造/規模/鉄筋コンクリート造地上13階建 ●地戸数/48戸 ●販売戸数/48戸 ●販売価格/1,890万円(1戸)~3,790万円(1戸) ●最多販売価格帯/2,200万円台~2,600万円台、3,200万円台(各4戸) ●間取り/2LDK・3LDK・4LDK ●住居専有面積/60.57㎡~87.50㎡ ●バルコニー面積/14.15㎡~37.43㎡ ●ポーチ面積/8.70㎡~10.10㎡ ●管理費/(月額)4,300円~6,200円 ●修繕積立金/(月額)3,600円~5,300円 ●修繕積立金/(一括)200,000円~289,000円 ●駐車場使用料/(月額)5,000円~11,500円 ●バイク置場使用料/管理組合決議に準ずる(月額) ●分譲後の権利形態/＜土地＞住居専有面積割合による共有持分＜建物＞専有持分 区分所有 共有部分:住居専有面積割合による共有持分 ●建築設計/竣工済 ●入居/即入居可 ●建築確認番号/第ER1-14017246号(平成26年5月28日) ●事業主/先主/アメイズ諏訪野 区分合同会社 ●設計/株式会社シフトライフ 一般建築士事務所/クラッチー 一般建築士事務所 ●施工/東洋建設工業株式会社 ●管理会社/株式会社アイディール・アソシエイツ ●分譲後の管理形態/区分所有者全員による管理組合を結成し、管理会社に委託 ●広告制作日/平成29年11月6日 ●広告有効期限/平成30年1月31日

■アメイズ国分ファミリエ物件概要 ●名称/アメイズ国分ファミリエ ●所在地/福岡県久留米市国分町1159-1、1159-4 ●交通/JR「久留米駅」徒歩約13分、西鉄バス「二の江」バス停徒歩約2分 ●用途地域/第一種住居地域、第二種住居地域 ●地目/宅地 ●建ぺい率/60% ●容積率/200% ●敷地面積/1,396.48㎡ ●建築面積/647.13㎡ ●建築延べ床面積/2,148.53㎡ ●構造/規模/鉄筋コンクリート造地上5階建 ●総戸数/26戸 ●販売戸数/26戸 ●販売価格/1,780万円(1戸)~4,250万円(1戸) ●最多販売価格帯/2,900万円台(4戸) ●間取り/2LDK・3LDK・4LDK ●住居専有面積/60.43㎡~100.87㎡ ●バルコニー面積/10.00㎡~17.90㎡ ●テラス面積/11.55㎡~14.70㎡ ●サービスバルコニー面積/4.81㎡ ●バルコニー面積/49.44㎡~52.23㎡ ●ポーチ面積/6.37㎡~8.30㎡ ●専用庭面積/17.36㎡~27.13㎡ ●管理費/(月額)6,600円~11,000円 ●修繕積立金/(月額)3,600円~6,100円 ●修繕積立金/(一括)199,000円~333,000円 ●駐車場使用料/(月額)2,800円~9,000円 ●バイク置場使用料/管理組合決議に準ずる(月額) ●分譲後の権利形態/＜土地＞住居専有面積割合による共有持分＜建物＞専有持分 区分所有 共有部分:住居専有面積割合による共有持分 ●建築設計/竣工済 ●入居/即入居可 ●建築確認番号/第ER1-14017505号(平成26年5月27日) ●事業主/先主/アメイズ諏訪野 区分合同会社 ●設計/株式会社シフトライフ 一般建築士事務所/株式会社アイディール・アソシエイツ ●施工/東洋建設工業株式会社 ●管理会社/株式会社アイディール・アソシエイツ ●分譲後の管理形態/区分所有者全員による管理組合を結成し、管理会社に委託 ●広告制作日/平成29年11月6日 ●広告有効期限/平成30年1月31日

◎総合企画プロデュース・販売代理  
不動産の総合コンサルタント  
**株式会社シフトライフ**  
〒810-0001 福岡県中央区天神4丁目8-25 TEL.092-791-6100 FAX.092-791-6020  
◎お問合せ・資料請求  
**TEL.0942-80-6780**  
シフトライフ 検索 www.shiftlife-corp.com